

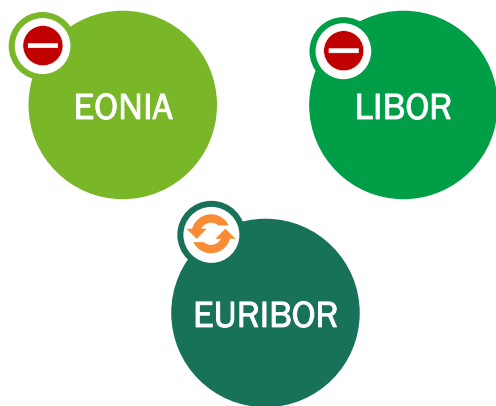
Réforme des indices de taux / Règlement Benchmark

Point d'étape de l'entrée en vigueur des nouveaux indices, impacts métiers et actions opérationnelles

Décembre 2019

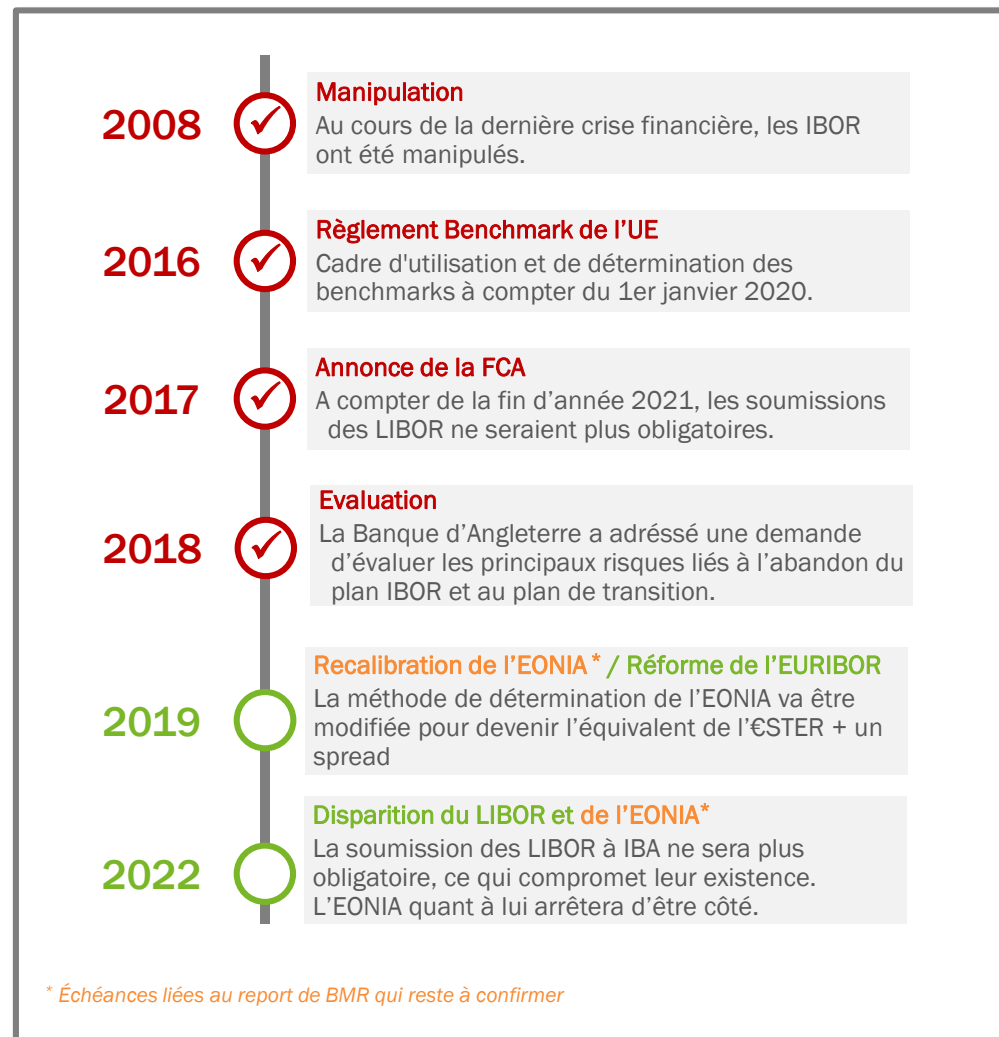
Des manipulations à la volonté de réformer les taux de référence

Suite aux multiples manipulations de marché, une pression grandissante des régulateurs conduit une prochaine disparition ou réforme des taux de référence



 Disparition

 Modifications



Toute une industrie impactée

Un grand nombre de produits financiers ...

Prêts particuliers / entreprises

Crédit immo
Crédit revolving, découverts
Crédit corporate
Financements structurés

Epargne bancaire

Dépôt à terme
Livret Epargne bancaire

Emissions

Obligations
Commercial Paper
Notes

Dérivés

Swaps
Options
FRA
...

... mais aussi une référence de calcul universelle

Collateral

Rémunération du collatéral
Valorisation par appel de marge

Compta/Trésor

Echelles d'intérêts
Rémunération
Transferts internes

Valo/Risque

Courbe actualisation
VaR
Stress Tests

Autre

Pénalités de retard
...

Tous les métiers impactés

Banque de
Détail

Banque
d'investissement

Asset
Management

Trésorerie

Banque Privée

Banque
de financement

Securities
Services

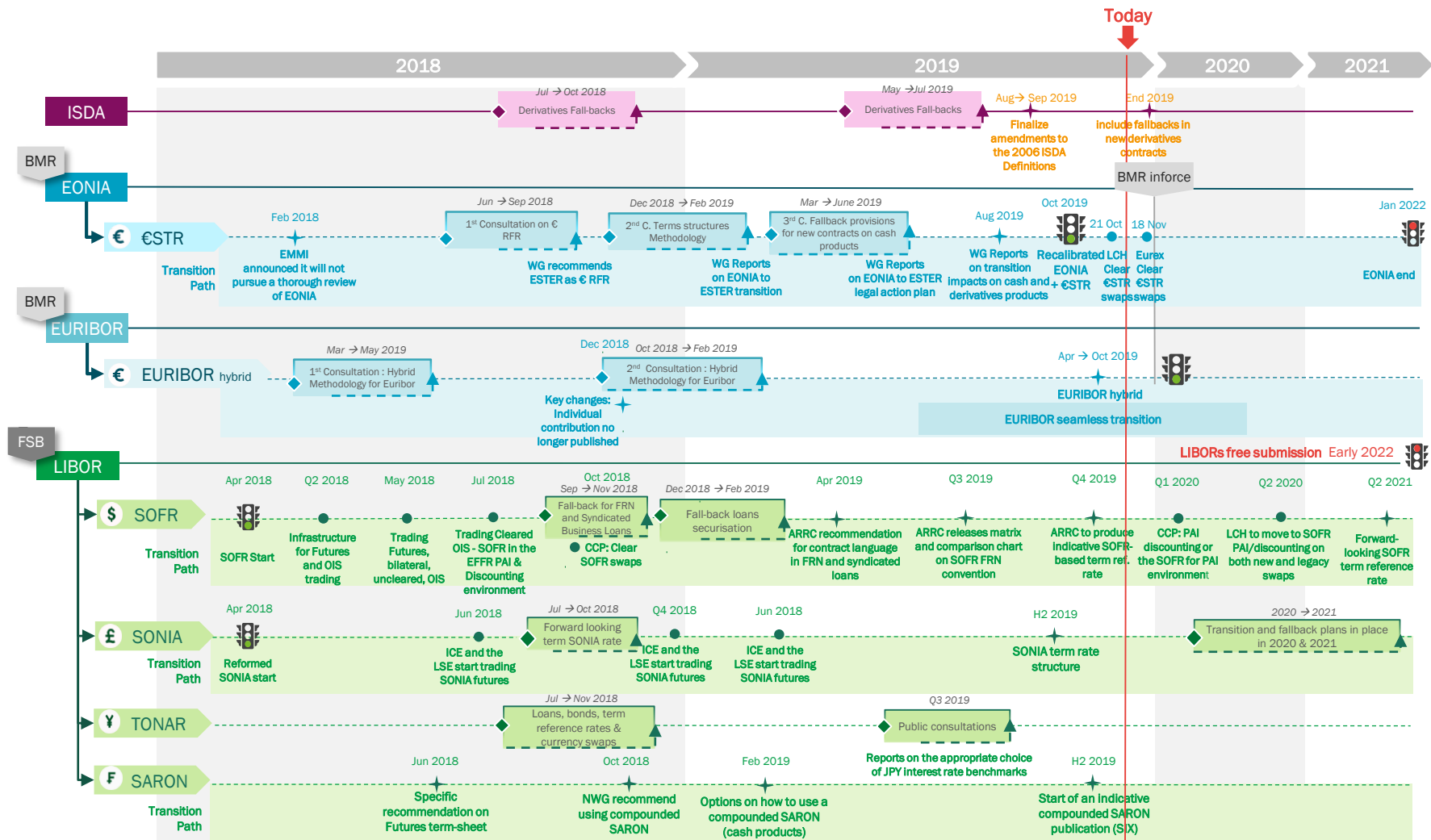




CHRONOLOGIE DETAILLEE



Risk Free Rate – Calendrier global

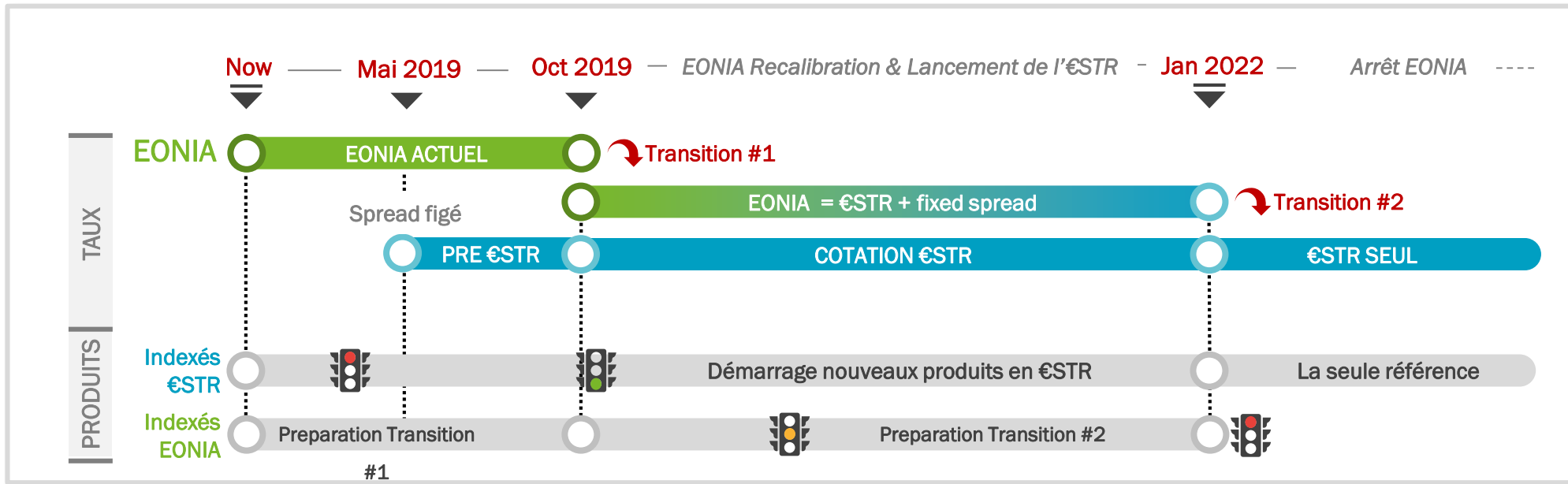


Légende

- Adaptation marché
- ◆ Debut consultation
- ▲ Fin consultation
- Consultation
- ✦ Étapes réglementaires/working groups



Une transition en 2 temps pour l'EONIA



UNE PREMIÈRE SÉRIE D'IMPACTS

- Impact fixing J+1
- Communication Client
- Risque Commercial sur niveaux €STR
- Contrats EONIA maintenus (risque de requalification contractuelle ?)
- Clauses de définition taux
- Deux courbes d'actualisation (EONIA & €STR)
- Lancement Nouveaux produits indexés sur €STR

LA TRANSITION COMPLÈTE

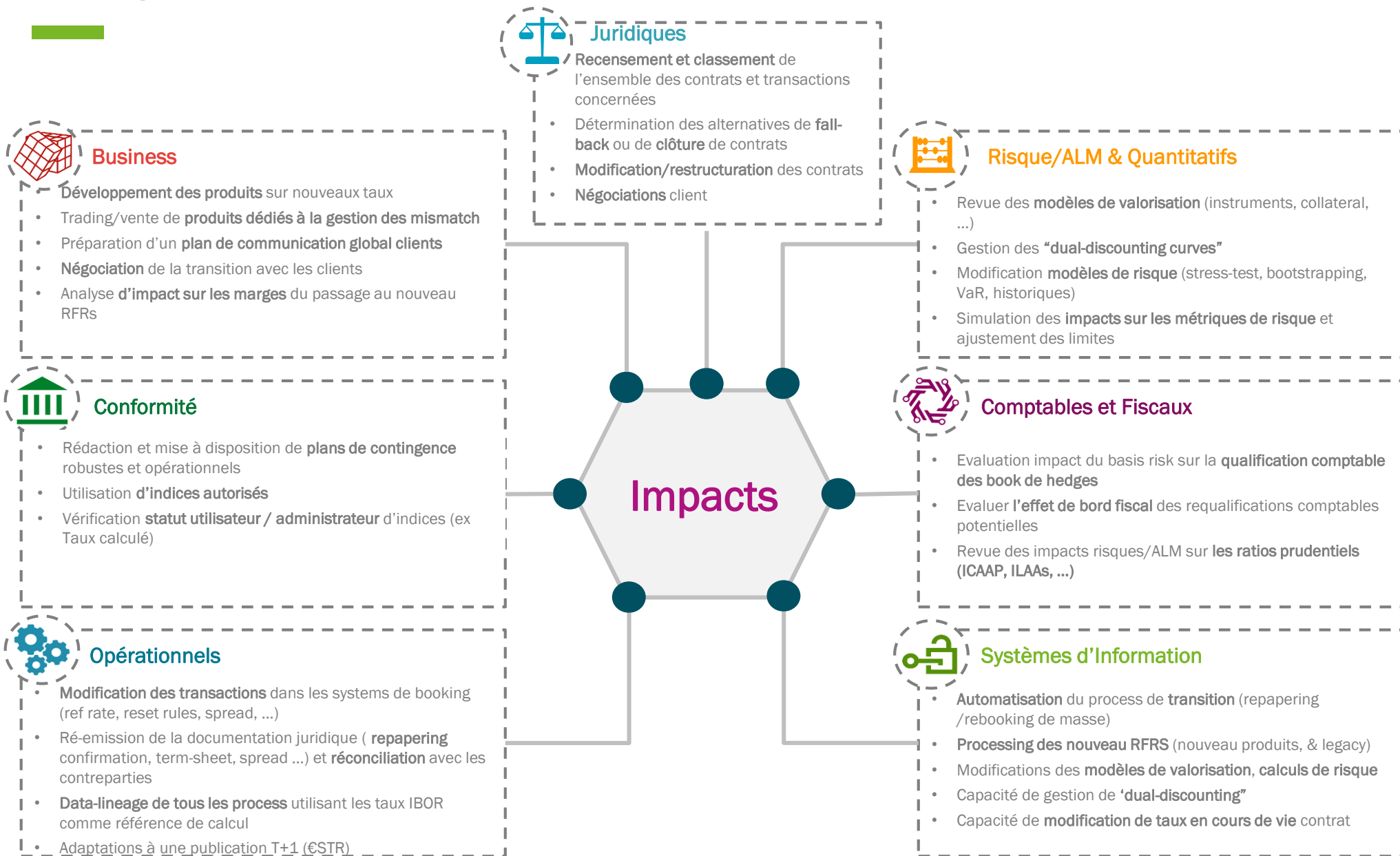




La disparition des taux et la mise en conformité BMR nécessite une analyse approfondie des impacts



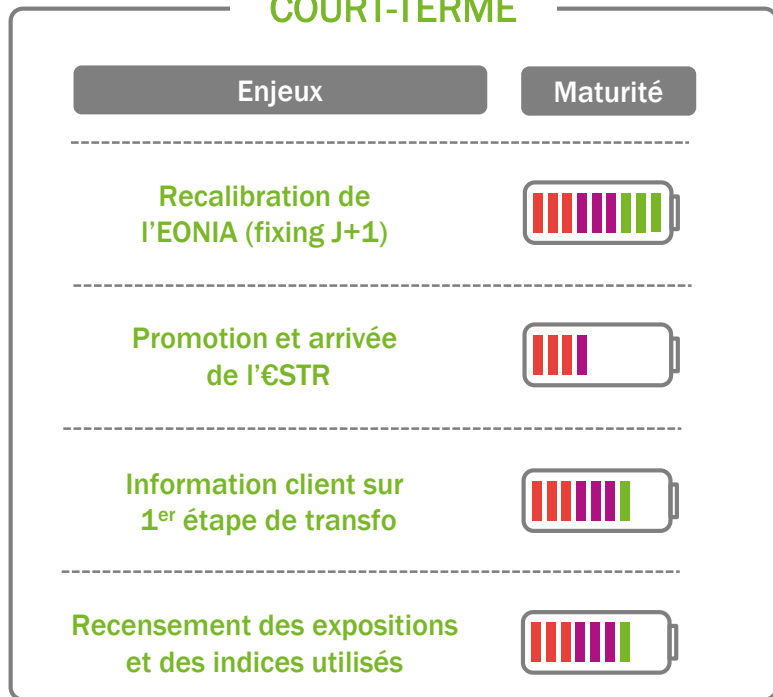
Les impacts attendus de la transition



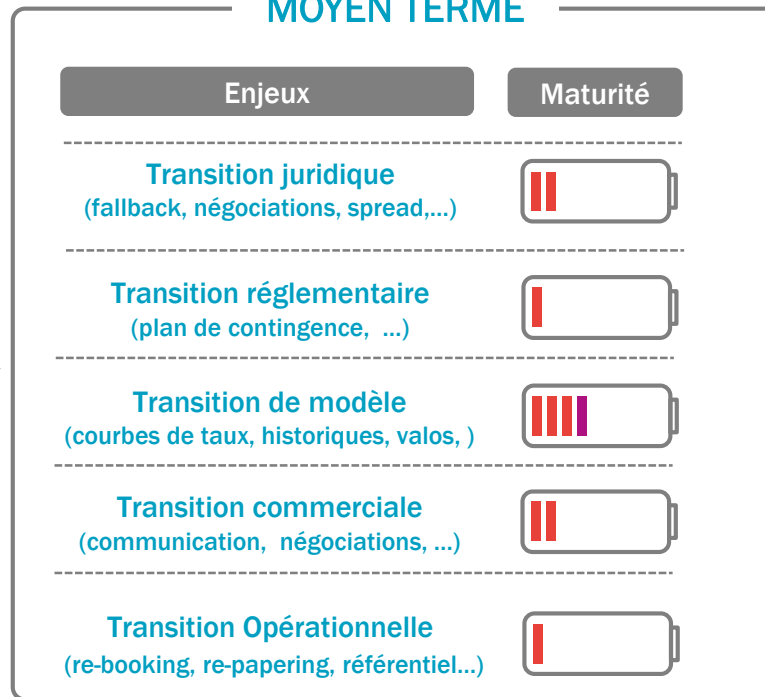
Notre vision de la maturité des acteurs face aux enjeux de la réforme



COURT-TERME



MOYEN TERME



Un focus important des établissements sur l'EONIA/€STR alors que les LIBORS s'inscrivent dans la même timeline



NOUS CONTACTER

AILANCY

32, rue de Ponthieu – 75008 Paris

Tel : +33 1 80 18 11 60

www.ailancy.com/

Thibaut de Lajudie, associé
thibaut.delajudie@ailancy.com
Tél. : +33 1 80 18 11 65
Mob. : +33 6 60 59 21 31

Jérôme Charpentier, associé
jerome.charpentier@ailancy.com
Tél. : +33 1 80 48 15 70
Mob. : +33 6 12 10 07 44